



<b>Objektna koda :</b>	2706
<b>Lokacija :</b>	Buje
<b>Velikost stavbe :</b>	160 m <sup>2</sup>
<b>Velikost parcele :</b>	150 m <sup>2</sup>
<b>Oddaljenost od centra :</b>	3 m
<b>Oddaljenost od morja :</b>	12 m
<b>Število nadstropij :</b>	1
<b>Število spalnic :</b>	3
<b>Število sob :</b>	4
<b>Število kopalnic :</b>	3
<b>Število stranišč :</b>	1
<b>Parkirni prostor :</b>	Da
<b>PVC vrata in okna :</b>	Da
<b>Mreže proti komarjem :</b>	Da
<b>Pokrita terasa :</b>	Da
<b>Terasa :</b>	Da
<b>Ležalnik za sončenje :</b>	Da
<b>Klima :</b>	Da
<b>Talno ogrevanje (toplotna črpalka) :</b>	Da
<b>Varovalna vrata :</b>	Da
<b>Požarno odporna vrata :</b>	Da
<b>Ograjena posest :</b>	Da
<b>Stanje :</b>	V gradnji
<b>Energetska učinkovitost :</b>	A+
<b>Leto izdelave :</b>	2025

**Cena :** 450.000 €

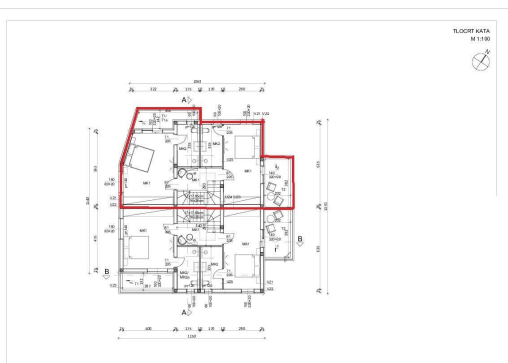
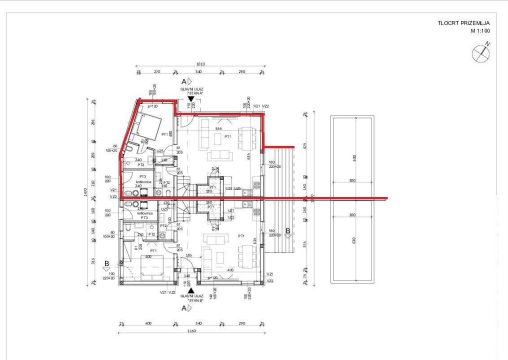
Prodamo prostorno hišo s površino 160 m<sup>2</sup>, ki obsega dve etaži. V pritličju je dnevna soba, kuhinja, jedilnica, ena spalnica z lastno kopalnico, shramba in dodatno stranišče. Iz dnevne sobe je izhod na pokrito teraso, ki vodi na urejeno dvorišče z bazenom in prostorom za sončenje.

Po notranjih stopnicah pridemo v zgornjo etažo, kjer je hodnik in dve spalnici, vsaka s svojo kopalnico in teraso. Hiša vsebuje tudi podstrežje, ki zagotavlja dodaten prostor za različne namene.

Za talno gretje skrbi toplotna črpalka, za hlajenje pa klimatska naprava.

Skupna površina urejenega dvorišča je cca 150 m<sup>2</sup> in vključuje dve parkirni mesti. Za dodatno zasebnost bo hiša ograjena z aluminijastimi paneli.

Nepremičnina se prodaja v fazi "ključ v roke", kar pomeni, da je





## **UNIVERSUM**

**Porporela 2, 52466 Novigrad**

**e-mail: [info@universumcroatia.hr](mailto:info@universumcroatia.hr)**

**web: [universumcroatia.hr](http://universumcroatia.hr)**

**info: +385 99 214 90 23 | +385 99 214 90 25**

hiša v celoti dokončana in pripravljena na vselitev. Prav tako ima kupec v tej fazi možnost izbire keramike in notranje barve sten po dogovoru z investitorjem.

Predviden zaključek gradnje je junij 2025.

Zaradi svoje lokacije in ugodnosti ta nepremičnina predstavlja izjemno naložbo, bodisi kot počitniško hišo ali kot stalno bivališče.