



<b>Codice oggetto :</b>	2669
<b>Località :</b>	Cittanova
<b>Superficie di immobile :</b>	114 m2
<b>Superficie di particela :</b>	141 m2
<b>Distanza dal centro :</b>	3.5 m
<b>Distanza dal mare :</b>	3.5 m
<b>Numero di piani :</b>	1
<b>Numero di camere da letto :</b>	3
<b>Numero di camere :</b>	4
<b>Numero di bagni :</b>	3
<b>Parcheggio :</b>	Si
<b>Porte e finestre in PVC :</b>	Si
<b>El. persiane :</b>	Si
<b>Terrazza coperta :</b>	Si
<b>Terrazza :</b>	Si
<b>Aria condizionata :</b>	Si
<b>Riscaldamento a pavimento (elettricità) :</b>	Si
<b>Porta blindata :</b>	Si
<b>Porta resistente al fuoco :</b>	Si
<b>Stato :</b>	In costruzione
<b>Efficienza energetica :</b>	A
<b>Anno di costruzione :</b>	2025

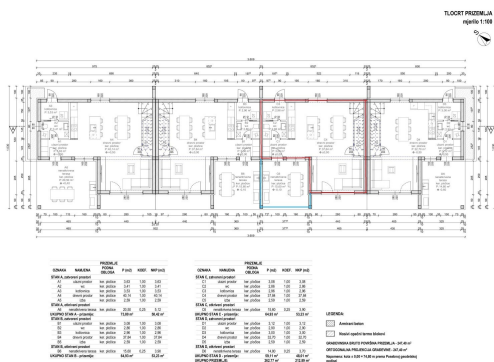
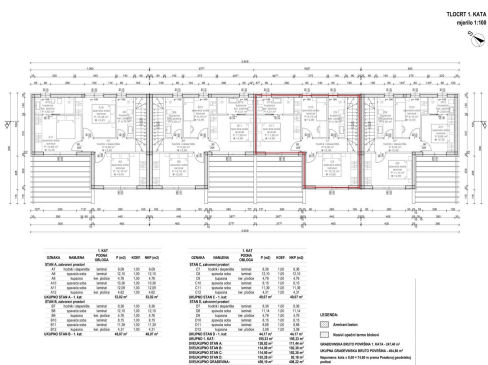
All'interno di un bellissimo complesso nelle vicinanze di Cittanova si trova una casa a schiera, una delle quattro attualmente sul mercato. La superficie totale della casa è di 114 mq, compreso il cortile.

Il piano terra della casa è composto da ingresso, bagno, ripostiglio, cucina e soggiorno con ampie pareti vetrate che aprono lo spazio sul terrazzo coperto e sul cortile.

Le scale interne conducono al primo piano, dove si trovano tre camere da letto, una delle quali ha il proprio bagno, mentre le altre due camere condividono il bagno. Le grandi pareti di vetro garantiscono molta luce anche nelle camere da letto.

La casa sarà dotata di piastrelle in ceramica di alta qualità, aria condizionata e riscaldamento a pavimento e carpenteria in PVC di alta qualità. Il futuro acquirente potrà partecipare attivamente alla scelta delle ceramiche, dei sanitari, della tinteggiatura murale e alla scelta delle porte interne.

Attualmente si accettano prenotazioni per le case in questo complesso e i pagamenti vengono effettuati secondo le fasi di costruzione in accordo con l'investitore.





**UNIVERSUM**

**Porporela 2, 52466 Novigrad**

**e-mail: [info@universumcroatia.hr](mailto:info@universumcroatia.hr)**

**web: [universumcroatia.hr](http://universumcroatia.hr)**

**info: +385 99 214 90 23 | +385 99 214 90 25**

Il complesso si trova a soli 3500 metri dal centro di Cittanova e dalle sue bellissime spiagge, in una posizione tranquilla immersa nella natura, ma sufficientemente lontana dalla folla estiva.

L'inizio previsto della costruzione è previsto per la fine del 2024, mentre il completamento del progetto è previsto per la fine del 2025.